

AREA CIVILE AMBIENTALE

**COMMISSIONE
AMBIENTE**

Cons. Ref. Ing. Lambiasi
PRES. GALIANO G.

**COMMISSIONE
COSTRUZIONI E INFRASTRUTTURE**

Cons. Ref. Ing. Ricciardi
PRES. NAPPI R.

COMMISSIONI MULTIDISCIPLINARI

**COMMISSIONE
DISSESTO
IDROGEOLOGICO**

Cons. Ref. Ing. Lambiasi -
Ing. Fortunato
PRES. ROMANO E.

**COMMISSIONE PROTEZIONE
CIVILE, RISCHIO
AMBIENTALE E SISMICO**

Cons. Ref. Ing. Ricciardi
PRES. PERONE M.

**COMMISSIONE
MONITORAGGIO BANDI
LL.PP, E RAPPORTI A.V.C.P
(Sportello segnalazione) -**

Cons. Ref. Ing. Santolo -
Ing. Fortunato
PRES. FRAJESE. V

**COMMISSIONE URBANISTICA,
EDILIZIA PRIVATA ed OO.PP**

Cons. Ref. Ing. Esposito - Ing. Baio
PRES. TRILLO G.

**COMMISSIONE
MARITTIMA, NAVALE
E
SICUREZZA IN AMBITO PORTUALE**

Cons. Ref. Ing. Fortunato
PRES. TOLOMEO A.

AREA INDUSTRIALE

COMMISSIONE IMPIANTI E PREVENZIONE INCENDI

Cons. Ref. Ing. Acone - De Martino
PRES. CAFARELLI G.

COMMISSIONE SANITA', INGEGNERIA BIOMEDICA E INGEGNERIA CHIMICA

Cons. Ref. Ing. Mastrogiovanni
PRES. TUFARELLI N.

COMMISSIONE ENERGIA

Cons. Ref. Ing. De Martino -
Ing. Mastrogiovanni

PRES. BATTIPAGLIA C.

AREA COMMISSIONI INTERDISCIPLINARI E INTERSETTORIALI

COMMISSIONE INGEGNERIA FORENSE

Cons. Ref. Ing. Acone - Ing. Iannucci

PRES. TABACCO P.

COMMISSIONE SICUREZZA

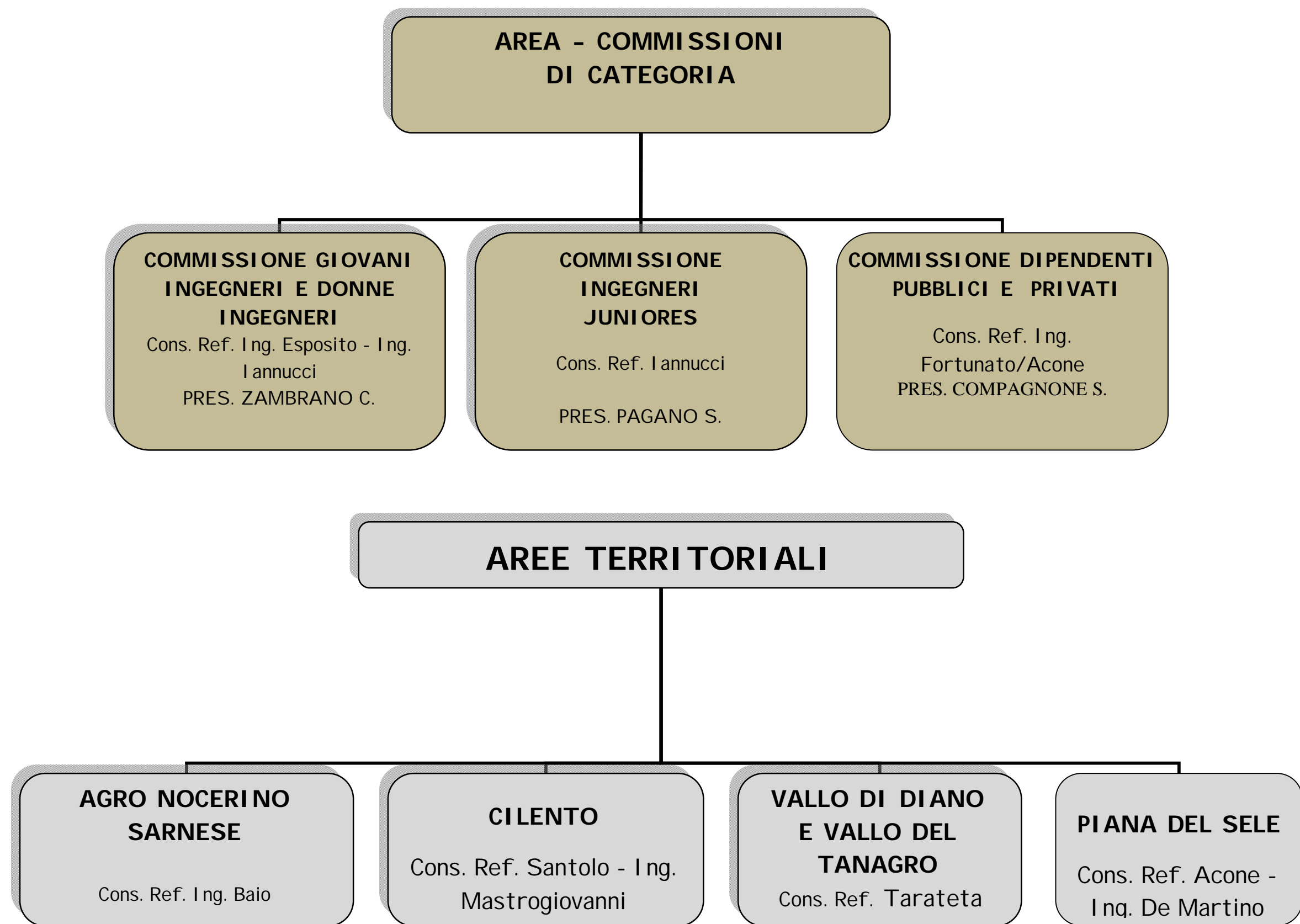
Cons. Ref. Ing. Baio - Ing. Santolo

PRES. COLASANTE M.
(GAI T O L)

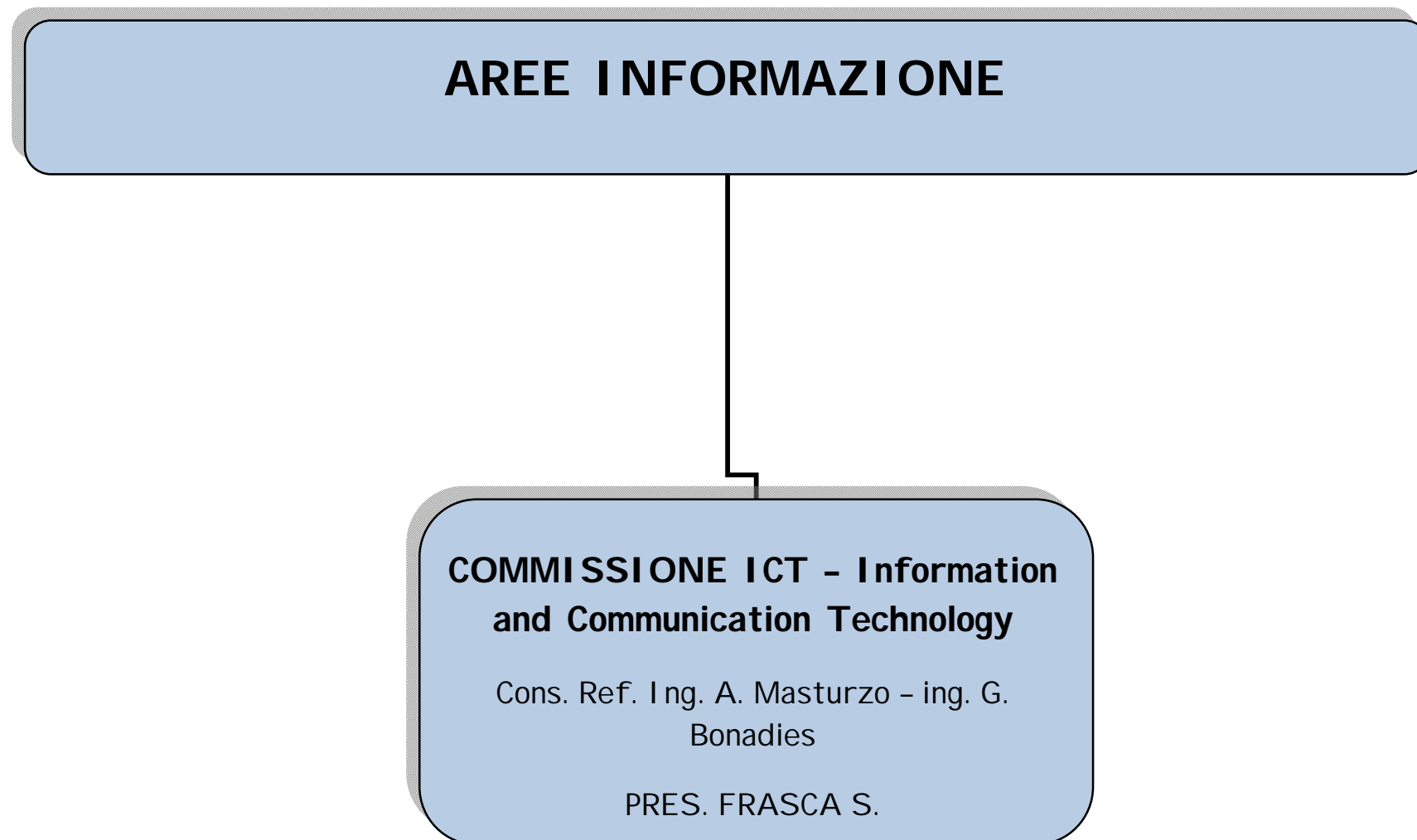
COMMISSIONE PROJECT MANAGEMENT

Cons. Ref. Ing. Esposito

PRES. BARILE S.



IL PRESIDENTE E LE CARICHE DELLE COMMISSIONI TERRITORIALI VERRANNO NOMINATI NEL CORSO DEI CONSIGLI DELL'ORDINE CHE SI TERRANNO A BREVE IN CIASCUNA DELLE AREE TERRITORIALI INDIVIDUATE.



LE COMMISSIONI OPERATIVE DELL'AREA INFORMAZIONE SARANNO ISTITUITE SUCCESSIVAMENTE. LE PROPOSTE E LE DISPONIBILITA' PERVENUTE NON SONO STATE SUFFICIENTI A PREPARARE UN QUADRO ORGANICO NELL'AMBITO DEL SETTORE